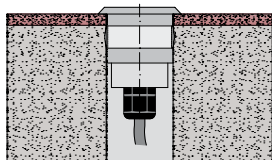
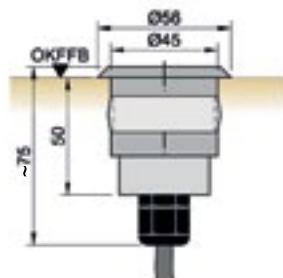


Beleuchtung **NEU**

Sie sind im Garten- und Landschaftsbau tätig und wollen Ihrem Kunden eine Wohlfühloase im Außenbereich schaffen? Dann ist das Thema Beleuchtung eine Möglichkeit, wie Sie Ihre kommenden Projekte eindrucksvoll abrunden können. Eine stimmungsvolle Beleuchtung ermöglicht es auch in den Abend- und Nachtstunden den Garten erlebbar zu machen, die Terrasse zum behaglichen und gemütlichen Verweilen zu nutzen oder eine Fassade zum Leben zu erwecken.

OnTech bietet Ihnen als Hersteller der Leuchten ein umfassendes Equipment um Ihr individuelles Beleuchtungs-Projekt von A bis Z zu realisieren. Selbstverständlich sind unsere Qualitätsleuchten alle **Made in Germany**.

LED Premiumline



BO 56

Der BO 56 eignet sich hervorragend zum Setzen von Lichtakzenten und um eine optische Abgrenzung von begehbaren/befahrbaren Flächen zu erzielen.

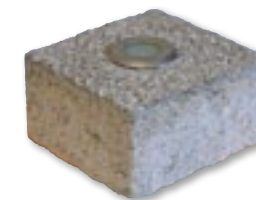
PREMIUMLINE

Technische Daten:

- Schutzklasse: III
- Schutzart: IP67
- Spannung: 12V AC
- Lampe: 1 x high power Osram LED (1 Watt)
- Leuchtwärme: 6500 K oder 3100 K
- Kabel: 2 x 1,00 mm²
- Kabellänge: 5,00 m (vormontiert)
- Gehäuse: Edelstahl V2A (1.4301) (aus Vollmaterial gefräst)
- Maße: Ø 56 mm, h=75 mm

Optionales Zubehör:

- Ringkerntransformator (siehe Seite 149)
- Edelstahl-Abdeckring (siehe Seite 149)
- Kernlochbohrung, werkstattseitig
- LED-Platine mit farbigen LED's (amber, rot, grün, blau) (siehe Seite 149)



Artikel	Preis/Stück
BO 56 – 6500 K (weiß) (polierte Abdeckung)	
BO 56 – 6500 K (weiß) (aufgeraute Abdeckung)	
BO 56 – 3100 K (warm-weiß) (polierte Abdeckung)	
BO 56 – 3100 K (warm-weiß) (aufgeraute Abdeckung)	

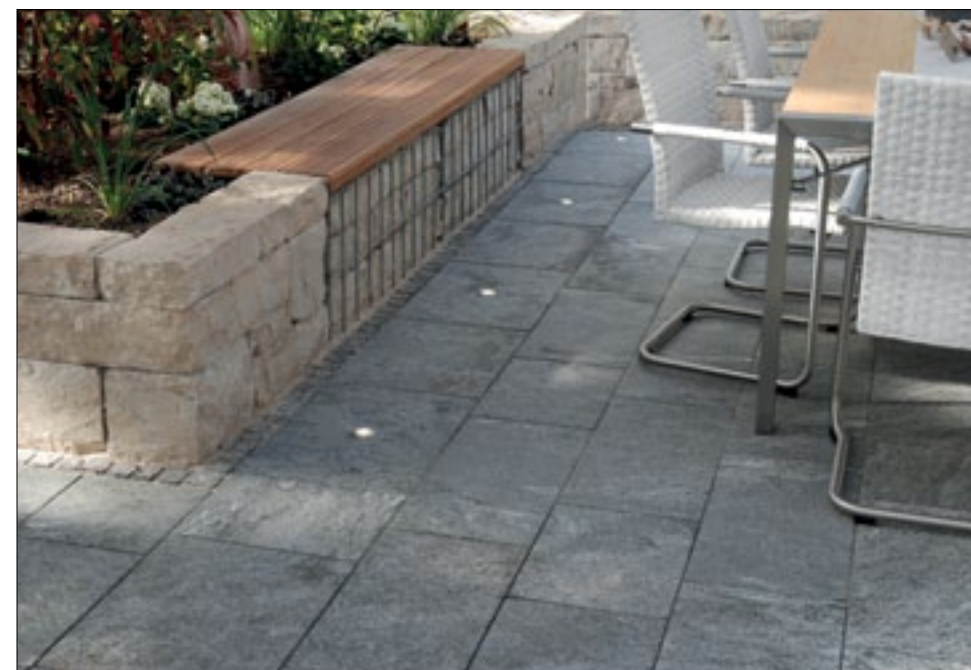
Die angegebenen Preise sind netto Endkundenpreise!



aufgeraut



poliert





BO 104

PREMIUMLINE

Der BO 104 ist für einen bodenbündigen Einbau in Pflaster- und Plattenbelägen konzipiert. Er strahlt Sträucher, kleine Bäume sowie Wände optimal an.

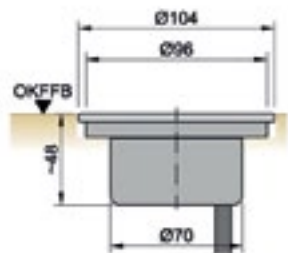
Technische Daten:

- Schutzklasse: III
- Schutzart: IP67
- Spannung: 12V AC

- Lampe: 3 x high power Osram LED (á 1 Watt)
- Leuchtwärme: 6500 K oder 3100 K

- Kabel: 2 x 1,00 mm²
- Kabellänge: 5,00 m (vormontiert)

- Gehäuse: Aluminium-Pressguss (pulverbeschichtet)
- Maße: Ø 104 mm, h-48 mm

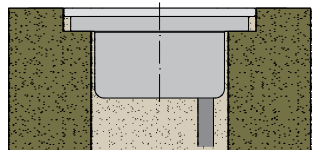


Beschreibung:

- Abdeckung aus massivem Edelstahl, wahlweise mit polierter oder aufgerauter Oberfläche
- 8 mm Sicherheitsglasscheibe, weiß, temperaturbeständig, gesandet
- Aluminium-Pressguss-Gehäuse, pulverbeschichtet
- überfahrbar bis 2 t

Lieferumfang:

- BO 104 (Montageanweisung)
- 5 m Anschlusskabel (vormontiert)



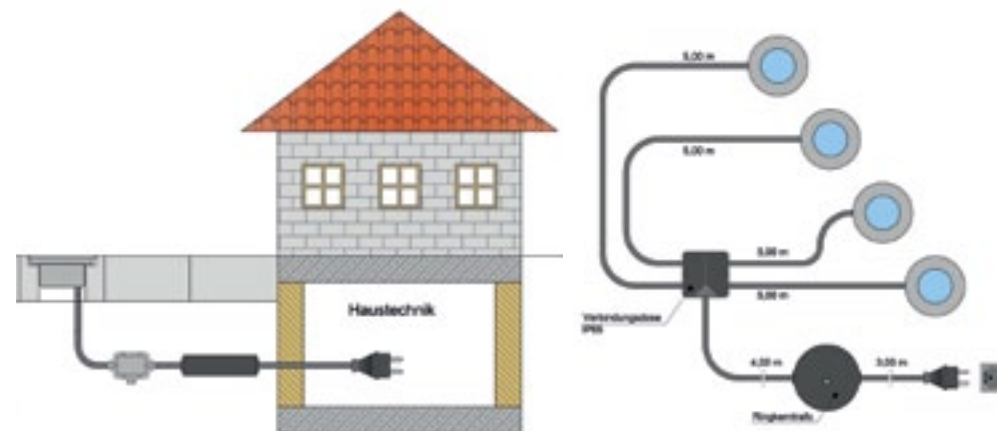
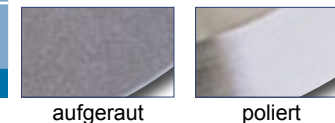
Optionales Zubehör:

- Ringkerntransformator (siehe Seite 149)
- Edelstahl-Abdeckring (siehe Seite 149)
- Pulverbeschichtung, salzwasserfest
- Vandalismusschrauben (4 Stk.)
- Stufenbohrung, werkstattseitig
- LED-Platine mit farbigen LED's (amber, rot, grün, blau) (siehe Seite 149)



Artikel	Preis/Stück
BO 104 – 6500 K (weiß) (polierte Abdeckung)	
BO 104 – 6500 K (weiß) (aufgeraute Abdeckung)	
BO 104 – 3100 K (warm-weiß) (polierte Abdeckung)	
BO 104 – 3100 K (warm-weiß) (aufgeraute Abdeckung)	

Die angegebenen Preise sind netto Endkundenpreise!





BO 134

PREMIUMLINE

Infolge der geringen Einbauhöhe ist der BO 134 optimal für den Einbau in Pflaster- oder Plattenbelägen sowie Holzdielen geeignet. Der BO 134 leuchtet Sträucher, kleinere Bäume sowie Wände optimal an.

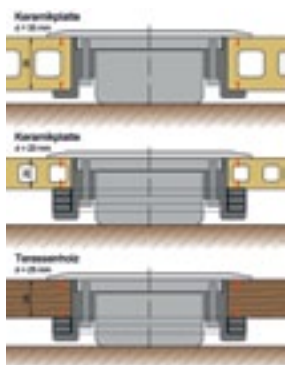
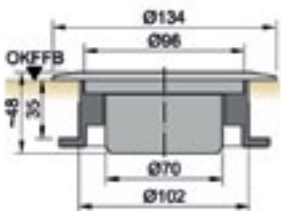
Technische Daten:

- Schutzklasse: III
- Schutzart: IP67
- Spannung: 12V AC

- Lampe: 3 x high power Osram LED (à 1 Watt)
- Leuchtwärme: 6500 K oder 3100 K

- Kabel: 2 x 1,00 mm²
- Kabellänge: 5,00 m (vormontiert)

- Gehäuse: Aluminium-Pressguss (pulverbeschichtet)
- Maße: Ø 134mm, h~48mm



Beschreibung:

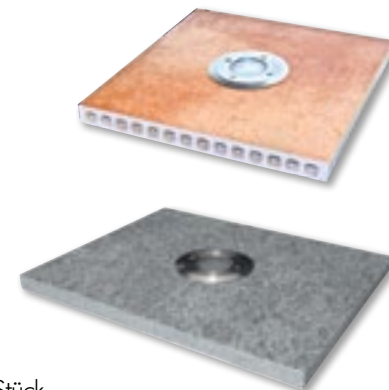
- Abdeckring aus massivem Edelstahl, wahlweise mit polierter oder aufgerauter Oberfläche
- 8 mm Sicherheitsglasscheibe, weiß, temperaturbeständig, gesandet
- Aluminium-Pressguss-Gehäuse, pulverbeschichtet
- überfahrbar bis 2 t

Lieferumfang:

- BO 134 (Montageanweisung)
- 5 m Anschlusskabel (vormontiert)
- Montagehülse

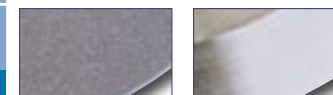
Optionales Zubehör:

- Ringkerntransformator (siehe Seite 149)
- Edelstahl-Abdeckring (siehe Seite 149)
- Pulverbeschichtung, salzwasserfest
- Distanzringe
- Vandalismusschrauben (4 Stk.)
- Kernlochbohrung, werkstattseitig
- LED-Platine mit farbigen LED's (amber, rot, grün, blau) (siehe Seite 149)



Artikel	Preis/Stück
BO 134 – 6500 K (weiß) (polierte Abdeckung)	
BO 134 – 6500 K (weiß) (aufgeraute Abdeckung)	
BO 134 – 3100 K (warm-weiß) (polierte Abdeckung)	
BO 134 – 3100 K (warm-weiß) (aufgeraute Abdeckung)	

Die angegebenen Preise sind netto Endkundenpreise!



aufgeraut

poliert



LED – Premiumline Zubehör



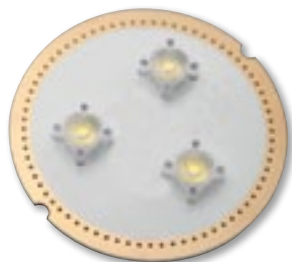
Ringkerntransformator für LED's

Für den Anschluss von bis zu 10 Stk. BO 134 oder 15 Stk. BO 56. Dank geringer Einbauhöhe (32mm) ist die Unterbringung des vergossenen Trafos auch in kleinsten Nischen möglich. Vorteil: Es wird keine Grundlast benötigt. Kabellängen: primärseitig (230V AC) 3 m inkl. Schukostecker, sekundärseitig (11,5V AC) 4 m.

Leistung	Schutzart	Gewicht kg	Preis/Stück
50 Watt	IP68	1,5	
Der angegebene Preis ist netto Endkundenpreis!			

LED-Platinen

Hochwertige LED-Platinen für die Verwendung in der LED-Premiumline. Bestückt mit Osram LED's.



Typ	Anz. LED's	für	Preis/Stück
farbig*	1	BO 56 / SP 47	
6500 K (weiß)	1	BO 56 / SP 47	
3100 K (warm-weiß)	1	BO 56 / SP 47	
farbig*	3	BO 104/ 134	
6500 K (weiß)	3	BO 104/ 134	
3100 K (warm-weiß)	3	BO 104/ 134	
* amber, rot, grün, blau			
Die angegebenen Preise sind netto Endkundenpreise!			

Edelstahl Abdeckringe

Auf Wunsch in aufgerauter oder polierter Ausführung.



Typ	für	Preis/Stück
aufgeraut	BO 56	
poliert	BO 56	
aufgeraut	BO 104	
poliert	BO 104	
aufgeraut	BO 134	
poliert	BO 134	
Die angegebenen Preise sind netto Endkundenpreise!		

Verkaufsförderung LED-Premiumline

Werbedisplay

Ideal als Thekenaufsteller für Ihren Verkaufsraum oder zur mobilen Präsentation direkt bei Ihren Kunden zu verwenden. Der Ringkerntransformator ist zu Vorführungszwecken rückseitig angebracht.

Die jeweilige Leuchte ist in Ihrer Ausführung frei wählbar (Oberfläche des Abdeckrings sowie Leuchtfarbe).

Standard-Inhalt	Preis
Ringkerntransformator + BO 56	
Ringkerntransformator + BO 104	
Ringkerntransformator + BO 134	
Preise auf Anfrage (je nach Ausstattung)	



Musterkoffer

Der Musterkoffer „BO – Premiumline“ ist für den Wiederverkäufer konzipiert. Eine professionelle Produktpräsentation direkt beim Kunden ist somit möglich.

Der Koffer wird mit einem Anschlusskabel zum direkten Einstecken in eine Steckdose (230V AC) geliefert. Auf Wunsch sind bauliche Anpassungen möglich.

Standard-Inhalt	Stück
BO 56 (2 x poliert, 2 x aufgeraut)	4
BO 104 (aufgeraut, in Pflasterstein)	1
BO 134 (1 x poliert, 1 x aufgeraut)	2
Ringkerntransformator	1
Preise auf Anfrage (je nach Ausstattung)	



Bodeneinbaustrahler



BO 216 KS

Der BO 216 KS ist zum Anstrahlen kleiner bis mittelgroßer Sträucher und Bäume (besonders Zypressen bei 24° Lichtkegel) sowie vertikaler Flächen (Mauern, Gabionen, Werbepylonen usw.) konzipiert.

Dank des variabel einstellbaren Lichtkegels ist ein Anpassen an verschiedenste örtliche Gegebenheiten möglich.

Technische Daten:

Schutzklasse: III
 Schutzart: IP67
 Spannung: 12V AC

Lampe: Halogen-Reflektorlampe (QR111)
 für Sockel G53 (50 Watt)

Leuchtwärme: 2800 K

Kabel: 2 x 1,50 mm²
 Kabellänge: 0,50 m (vormontiert)

Gehäuse: Aluminium-Pressguss
 (pulverbeschichtet)

Maße: Ø 216 mm, h: 154 mm

Beschreibung:

- Abdeckring aus massivem Edelstahl
- Sicherheitsglasscheibe, temperaturbeständig, klar
- überfahrbar bis 2 t

Ausführung	Leuchtmittel	Preis/Stück
24°	mit 24° Abstrahlwinkel	
40°	mit 40° Abstrahlwinkel	

Die angegebenen Preise sind netto Endkundenpreise!

BO 216

Der BO 216 ist mit einer Halogen-Metall-Dampf Lampe bestückt, er ist konzipiert für das Anstrahlen kleinerer Fassaden. Auch Werbepylonen und Bäume lassen sich mit dem BO 216 optimal ausleuchten.

Technische Daten:

Schutzklasse: I
 Schutzart: IP67
 Spannung: 230V AC

Starter: Hochvolt
 Lampe: Halogen-Metall dampflampe (HIT-DE)
 für Sockel RX7S (70 Watt)

Leuchtwärme: 3000 K

Kabel: 3 x 1,50 mm²
 Kabellänge: 0,50 m (vormontiert)

Gehäuse: Aluminium-Pressguss
 (pulverbeschichtet)

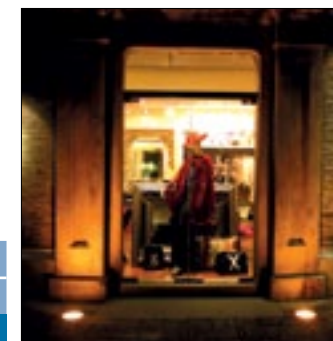
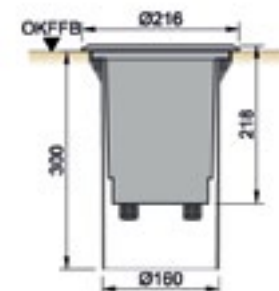
Maße: Ø 216 mm, h-218 mm

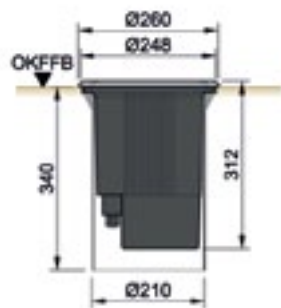
Beschreibung:

- Abdeckring aus massivem Edelstahl
- Sicherheitsglasscheibe, temperaturbeständig, klar
- überfahrbar bis 2 t

Ausführung	Leuchtmittel	Preis/Stück
standard	warm-weiß	
„gelb“	gelblich-orange	

Die angegebenen Preise sind netto Endkundenpreise!





BO 260

Der BO 260 ist ein Bodenstrahler mit einer Halogen-Metall-Dampfampe. Die vornehmlichen Einsatzgebiete sind das Anstrahlen von Bäumen, Werbeschildern, Kirchen und großen Fassaden.

Technische Daten:

- Schutzklasse: I
- Schutzart: IP67
- Spannung: 230V AC
- Starter: Hochvolt
- Lampe: Halogen-Metallampule (HIT-DE) für Sockel RX7S (70/150 Watt)
- Leuchtwärme: 3000 K
- Kabel: 3 x 1,50 mm²
- Kabellänge: 0,50 m (vormontiert)
- Gehäuse: Aluminium-Pressguss (pulverbeschichtet)
- Maße: Ø 260 mm, h-312 mm

Beschreibung:

- Abdeckung aus massivem Edelstahl
- Sicherheitsglasscheibe, temperaturbeständig, klar
- überfahrbar bis 2 t

Ausführung	Leuchtmittel	Watt	Preis/Stück
standard	warm-weiß	70	
„gelb“	gelblich-orange	70	
standard	warm-weiß	150	
„gelb“	gelblich-orange	150	

Die angegebenen Preise sind netto Endkundenpreise!

BO 260 W

Der BO 260 W entspricht in den technischen Daten dem BO 260. Merkmal des BO 260 W ist der rechteckige Reflektor, welcher das Licht seitlich ausfallen lässt.

Beschreibung:

- Abdeckung aus massivem Edelstahl
- Sicherheitsglasscheibe, Lichtaustritt 140 x 118 mm
- überfahrbar bis 2 t

Ausführung	Leuchtmittel	Watt	Preis/Stück
standard	warm-weiß	70	
„gelb“	gelblich-orange	70	
standard	warm-weiß	150	
„gelb“	gelblich-orange	150	

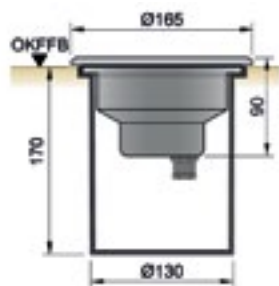
Die angegebenen Preise sind netto Endkundenpreise!



Unterwasserstrahler

WA 165

Der WA 165 ist für den boden- oder wandbündigen Einsatz im Garten- oder Schwimmteich konzipiert. Für eine einfachere Montage und Wartung empfehlen wir die Verwendung der optionalen Montagehülse.



Technische Daten:

Schutzklasse:	III
Schutzart:	IP68
Spannung:	12V AC
Lampe:	PAR36 mit Schraubanschluss (50/100 Watt)
Leuchtwärme:	2800 K
Kabel:	2 x 2,50 mm ²
Kabellänge:	0,50 m (vormontiert) (max. 6m)
Gehäuse:	Edelstahl-Guss
Maße:	Ø 165 mm, h-90 mm

Beschreibung:

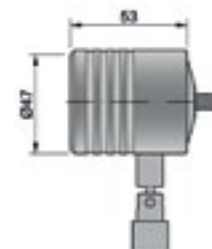
- Abdeckung aus massivem Edelstahl, poliert
- 6 mm Sicherheitsglasscheibe, klar
- Edelstahl-Guss-Gehäuse

Artikel	Watt	Preis/Stück
WA 165	50	
WA 165	100	
Montagehülse	-	
Teichfolienflansch*	-	
* Edelstahl (Vollmaterial)		
Die angegebenen Preise sind netto Endkundenpreise!		

Spotstrahler

SP47

Der SP 47 ist ein kompakter Edelstahl-Strahler, welcher aus Vollmaterial gefräst wird. Der Edelstahl-Erdspieß ermöglicht einen schnellen Standortwechsel. Da der Strahler stufenlos schwenkbar ist, kann der Lichtkegel für das anzustrahlende Objekt optimal eingestellt werden.



Technische Daten:

Schutzklasse:	III
Schutzart:	IP67
Spannung:	12V AC
Lampe:	1 x high power Osram LED (1 Watt)
Leuchtwärme:	6500 K oder 3100 K
Kabel:	2 x 1,00 mm ²
Kabellänge:	5,00 m (vormontiert)
Gehäuse:	Edelstahl V2A (1.4301) (aus Vollmaterial gefräst)
Maße:	Ø 47 mm, l 53 mm

Beschreibung:

- Aus massivem Edelstahl, poliert
- gesandete Sicherheitsglasscheibe
- Edelstahl-Erdspieß mit Kugelgelenk

Artikel	Watt	Preis/Stück
SP 47* - 6500 K (weiß)	1	
SP 47* - 3100 K (warmweiß)	1	
Erdspieß	-	
* Edelstahl (Vollmaterial)		
Die angegebenen Preise sind netto Endkundenpreise!		



Transformatoren

Ringkerntransformator für LED's (50 Watt)



Schutzklasse:	II
Schutzart:	IP68
Zertifizierung:	CE
PRI-Spannung:	230V AC (3 m)
SEC-Spannung:	11,5V AC (4 m)
Schutz:	Überlastauslöser, kurzschlussfest
Maße d/h:	Ø 115 mm / 32 mm
Gewicht:	1,5 kg

Transformator (50 Watt)



Schutzklasse:	II
Schutzart:	IP65
Zertifizierung:	ENEC10, EN 61558-1, EN61558-2-6, VDE, CE
PRI-Spannung:	230V AC
SEC-Spannung:	11,5V AC / 4,17A
Schutz:	Überlastauslöser, kurzschlussfest
Maße l/b/h:	128 mm / 54 mm / 49 mm
Gewicht:	1,00 kg

Transformator (105 Watt)



Schutzklasse:	II
Schutzart:	IP65
Zertifizierung:	ENEC10, EN 61558-1, EN61558-2-6, VDE, CE
PRI-Spannung:	230V AC
SEC-Spannung:	11,5V AC / 8,75A
Schutz:	Überlastauslöser, kurzschlussfest
Maße l/b/h:	183 mm / 54 mm / 49 mm
Gewicht:	1,75 kg

Transformator (2x175 Watt)

Schutzklasse:	II
Schutzart:	IP65
Zertifizierung:	EN 61558-1, EN61558-2-6, TÜV/GS, CE
PRI-Spannung:	230V AC
SEC-Spannung:	11,5V AC / 14,6A
Schutz:	Überlastauslöser, kurzschlussfest
Maße l/b/h:	133 mm / 140 mm / 88 mm
Gewicht:	4,20 kg



Transformator (200 Watt)

Schutzklasse:	II
Schutzart:	IP65
Zertifizierung:	EN 61558-1, EN61558-2-6, TÜV/GS, CE
PRI-Spannung:	230V AC
SEC-Spannung:	11,5V AC / 16,66A
Schutz:	Überlastauslöser, kurzschlussfest
Maße l/b/h:	133 mm / 126 mm / 88 mm
Gewicht:	3,00 kg



Transformator (300 Watt)

Schutzklasse:	II
Schutzart:	IP65
Zertifizierung:	EN 61558-1, EN61558-2-6, TÜV/GS, CE
PRI-Spannung:	230V AC
SEC-Spannung:	11,5V AC / 25,0A
Schutz:	Überlastauslöser, kurzschlussfest
Maße l/b/h:	133 mm / 140 mm / 88 mm
Gewicht:	4,10 kg



Zubehör



Kunststoff-Verteilerdose

IP65, schwarz, 7 Anschlüsse mit Gummimembran zum Durchstechen (IP44) oder für 5 x Kunststoff-Verschraubung M20 (IP67), max. 230V

Stück	b/h/t mm	Preis/Stück
1	80/80/52	



Kunststoffverschraubung M20

IP68, selbstabdichtend für Kunststoff-Verteilerdose, inkl. Mutter

Stück	Gewinde	Preis/Stück
1	M20	



Edelstahl-Verteilerdose

Zum Klemmen von drei oder vier Kabeln (IP68), b/h/t: 145/115/60 mm

Stück	Kabeleingänge	Preis/Stück
1	3	
1	4	



Kunststoffkupplung

Zum Klemmen von zwei Kabeln (IP68), max. 400V

Stück	Preis/Stück
1	



Mechanische Dosenmuffe

IP68, verbindet bis zu 4 Kabel, Anwendungsbereich 6-14 mm, Lieferumfang: Dosenmuffe mit Tülleneinsatz, 5 Kabelbinder, Gleitmittel, ein Cuttermesser, Montageanleitung

Stück	Leiterquerschnitt mm ²	Preis/Stück
1	3 x 1,5 bis 5 x 2,5	

Die angegebenen Preise sind netto Endkundenpreise!



Unser gesamtes Sortiment an Leuchten & Strahlern sowie weitergehende Informationen finden Sie auf unserer Homepage.

www.bodenstrahler.de

